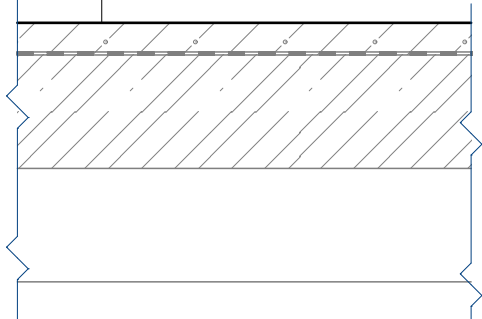


P5

ÚPRAVA BETONOVÉ PODLAHY V PROVOZU (MÍSTNOSTI Č. 25, 27)

- AKRYLOVÝ ODOLNÝ NÁTĚR S KŘEMENNÝM GRANULÁTEM, PROTISKLUZNOST: **R10**, ODSŤÍN ŠEDÝ RAL 7030..... 1 mm
- OPRAVNÁ JEMNOZRNNÁ STĚRKA S HLADKÝM POVRCHEM PRO SANACE BETONU..... 5 mm
- REPROFILAČNÍ MALTA PRO SANACE BETONOVÝCH KONSTRUKCÍ TŘÍDY R3 DLE EN 1504-3 DO 30% PLOCHY..... 10 mm
- STÁVAJÍCÍ ROZNÁŠECÍ BETONOVÝ POTĚR, HYDROIZOLACE A PODKLADNÍ ŽB DESKA



P6

NOVÁ BETONOVÁ PODLAHA (MÍSTNOST Č. 27)

- AKRYLOVÝ ODOLNÝ NÁTĚR S KŘEMENNÝM GRANULÁTEM, PROTISKLUZNOST: **R10**, ODSŤÍN ŠEDÝ RAL 7030..... 1 mm
- NOVÝ ROZNÁŠECÍ BETONOVÝ POTĚR..... 80mm
- HYDROIZOLACE SBS MODIFIKOVANÝ ASFALTOVÝ PÁS..... 4 mm
- PODKLADNÍ ŽB DESKA..... 150 mm
- NÁSYP, DOPLNĚNÍ VOLNÉHO PROSTORU SNÍŽENÉ JÁMY..... 765 mm
- STÁVAJÍCÍ BETONOVÝ POTĚR



PROJEKTANT Ing. David Pour	VYPRACOVAL Ing. David Pour	KRESLIL	AUTORIZOVAL Ing. David Pour	Ing. David Pour 10. května 407 507 71 Miletín tel. 777 093 009 IČ 88835324 WWW.NAPROJEKTUJ.CZ		
KRAJ Královéhradecký	OBEC Hořice					
INVESTOR Střední uměleckoprůmyslová škola sochařská a kamenická, Hořice, p.o.						
Stavební úpravy jídelny a sociálního zařízení SUPŠSK Hořice				ZAK. ČÍSLO	13-2022	
				ARCHIVNÍ Č.		
				FORMÁT	1xA4	
				DATUM	03/2025	
SKLADBA PODLAH P5, P6				STUPEŇ	MĚŘITKO	Č. VÝKRESU
				DPS	1:20	D.1.1.c.3